

### Výměnu provedte v následujícím pořadí:



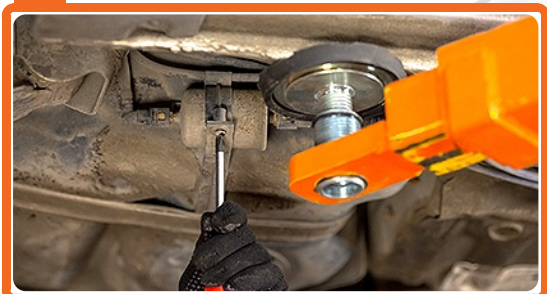
Zajistěte adekvátní ventilaci na pracovišti. Výpary z paliva jsou jedovaté.

Před výměnou filtru na Opel Corsa C se ujistěte, že palivová nádrž není naplněna více, než do ¾ svého objemu.

1

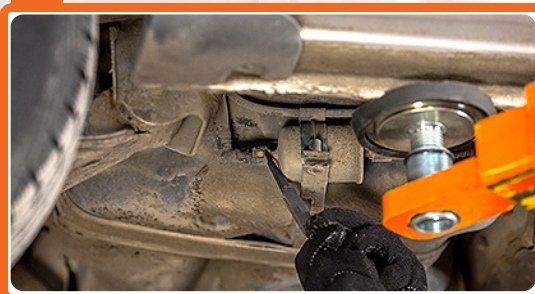
Zvedněte auto a podložte jej na podpěry.

2



Uvolněte upevňovací prvky filtru.

3



Odpojte přívodní palivové hadičky od palivového filtru.

4



Odstraňte palivový filtr.

#### AutoDoc doporučuje:

Pod místo instalace filtru umístěte látku.

Přívodní palivové hadičky jsou pod tlakem! Před otevřením spojů hadiček je překryjte hrubou látkou. Pak snižte tlak opatrným odpojením hadičky. Na rukou mějte ochranné rukavice.

5

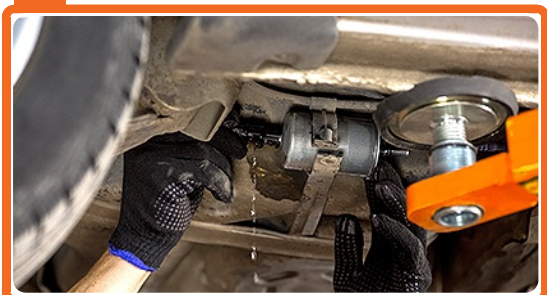


Nainstalujte nový palivový filtr.

**i** **AutoDoc doporučuje:**

Pamatujte, že je třeba nezaměňovat přívod a odvod filtru. Šipky znázorňují směr toku paliva.

6



Připojte přívodní palivové hadičky k palivovému filtru a upevněte upevňovací prvky.

7



Upevněte palivový filtr do jeho držáku.

Doufáme, že tato informace byla pro vás užitečná!

**▶** [Video návody](#)

Prohlédněte si naše podrobné video návody s opravou vašeho auta Opel Corsa C na našem youtube kanálu. Prohlédnout si video návody.

**🛒** [AutoDoc online](#)

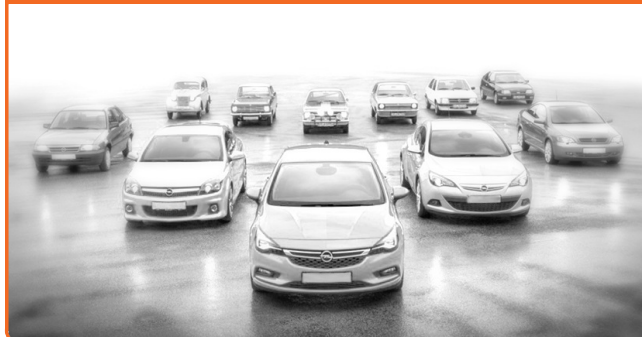
Palivové filtry nejvyšší kvality pro vaše auto Opel Corsa C jsou dostupné na stránce AutoDoc. Přejít na stránku.

AUTODOC – NÁHRADNÍ DÍLY NEJVYŠŠÍ KVALITY ZA VÝBORNOU CENU, A TO VŠECHNO ONLINE

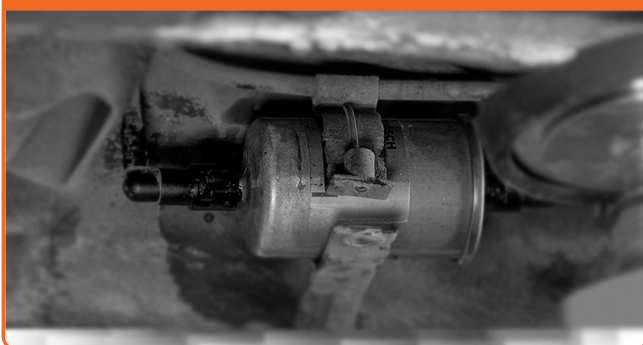
KVALITNÍ DÍLY



OPEL



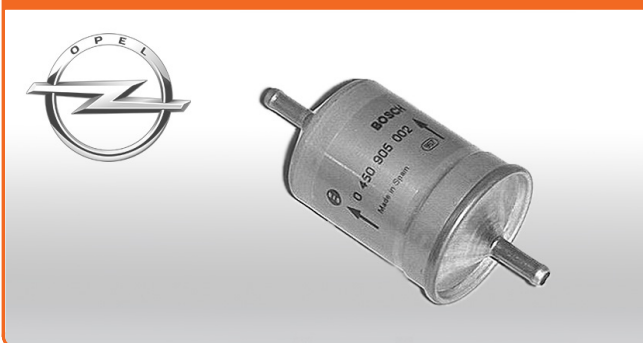
PALIVOVÉ FILTRY



OPEL CORSA C



PALIVOVÉ FILTRY PRO OPEL



PALIVOVÉ FILTRY PRO OPEL CORSA C



### **i** Vyhlášení:

Dokument obsahuje pouze obecná doporučení, která pro vás mohou být užitečná při svépomocné opravě vašeho auta nebo při výměně některých dílů. AutoDoc nebere žádnou zodpovědnost za poškození, zranění, škodu na majetku způsobenou opravou nebo výměnou dílů nesprávným použitím nebo nesprávným pochopením uvedených informací.

AutoDoc nebere odpovědnost za žádné možné chyby nebo nejasnosti uvedeny v tomto návodu. Uvedené informace mají pouze informativní charakter a nelze je zaměnit s radami od odborníků.

AutoDoc nebere odpovědnost za nesprávné nebo rizikové používání vybavení, nářadí nebo náhradních dílů. AutoDoc doporučuje být při výměně nebo opravě opatrný a přísně dodržovat všechna bezpečnostní pravidla. Pamatujte si: používání dílů nízké kvality nezaručí vašemu autu dostatečnou míru bezpečnosti na silnicích.

AUTODOC NA SOCIÁLNÍCH MÉDIÍCH

